

A thick dark blue vertical bar is positioned on the left side of the page. To its right, several thin, curved lines in shades of blue and grey sweep upwards and outwards from the bottom left corner.

JFET ERP V18.5

Mise à jour du D.U.A

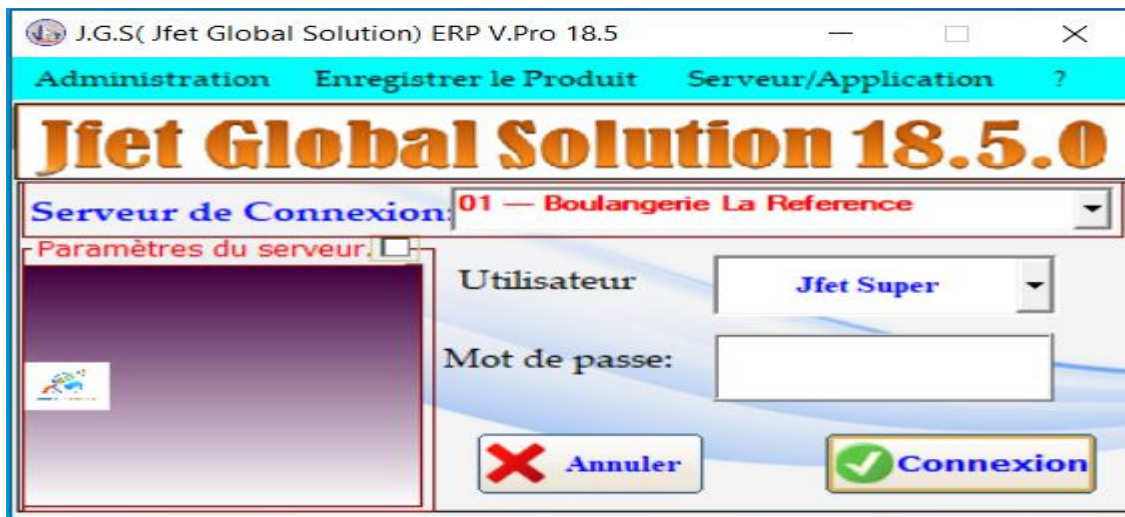
Eric L. MBE SOH
(Jfet Compagny)

1. Préambule.

Toutes les versions professionnelles de Jfet Erp, ont besoin du D.U.A pour fonctionner, ce droit d'utilisation annuel, s'obtient auprès de l'éditeur du logiciel ou par génération sur le site officiel de jfet Erp.

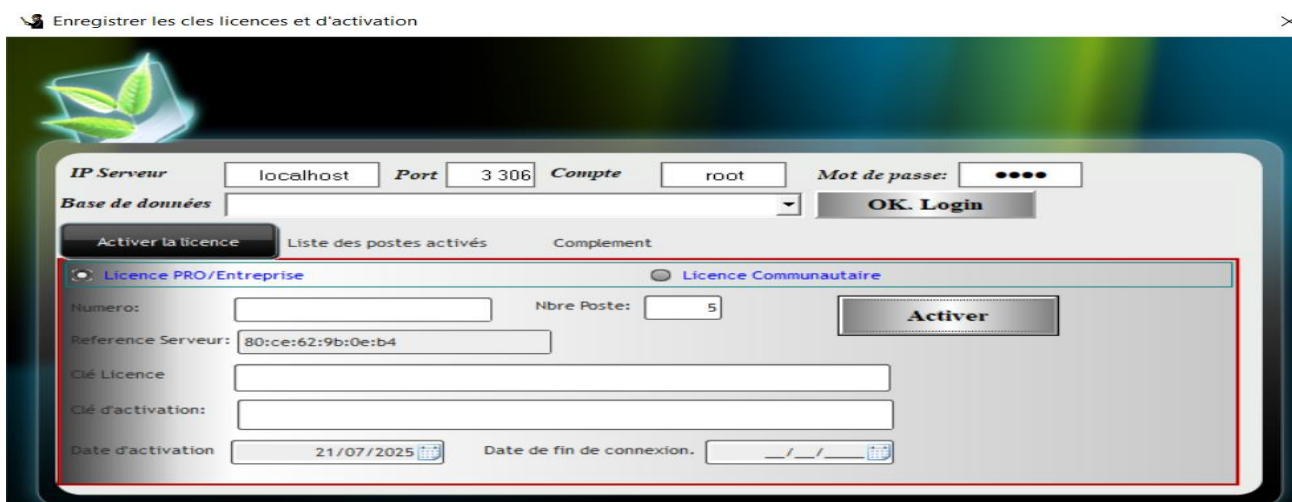
Comment saisir le D.U.A.

Lancer le logiciel Jfet Erp (Double cliquer sur le raccourci du bureau)



Cliquez sur le menu « Enregistrer le produit ».

Le système affiche l'interface ci-dessous.

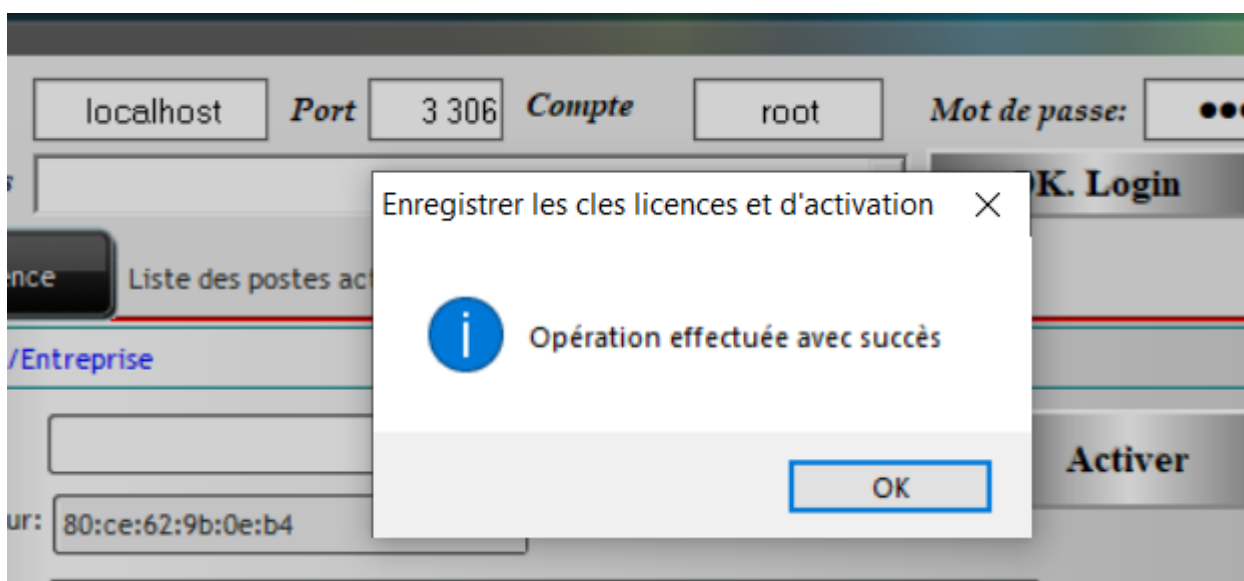


Saisir les informations suivantes :

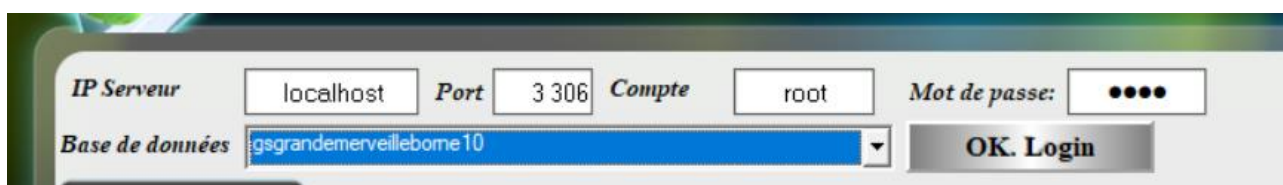
- IP Serveur : saisir l'adresse IP du serveur (Ex. localhost si vous êtes sur le serveur, ou 192.168. xx.xx si vous êtes sur un poste client)
- Compte : saisir un compte utilisateur de Mysql (Ex. root)
- Mot de passe : Saisir le mot de passe d'accès à Mysql.

Cliquez ensuite sur le bouton « OK Login »

- Le système affiche un message d'alerte « Opération effectuée avec succès » et **charger la liste des bases de données dans la zone déroulante « Base de données »**



- Sélectionner la base de données correspondant à votre entreprise.



Les informations fournies par l'éditeur sont les suivantes :

Votre clé d'authenticité Jfet ERP

Progiciel : Jfet Global Solution WIN PK + 3P

Réseau : 1 Postes.

Version : 17

Votre Numéro : 10100103

Réf. Serveur : cc:52:af:49:2a:e8

Clé licence : JDMA-FMA-EAM-TAM

D.U.A : DZe8-cc52-9Bs-af49-yhk-2a-lGo

Saisir ses informations dans comme suis :

☒ Licence PRO/Entreprise ☐ Licence Communautaire

Numero: Nbre Poste: **Activer**

Reference Serveur:

Clé Licence

Clé d'activation:

Date d'activation: Date de fin de connexion:

Votre Numéro : Ex. 10100103

Clé licence : Ex. JDMA-FMA-EAM-TAM

D.U.A : Ex . DZe8-cc52-9Bs-af49-yhk-2a-lGo

NB :

- Lorsque la clé d'activation(D.U.A) est bien saisie le système affiche une date de fin (date d'expiration de la clé).
- Si la date de fin de connexion est invalide alors reprendre l'opération.
- Pendant la saisie du D.U.A le système décrypte et vérifie l'adresse MAC de la machine en cours. Vous pouvez avoir des alertes indiquant que l'adresse du serveur est invalide.

Valider les saisies en cliquant sur le bouton « VALIDER »